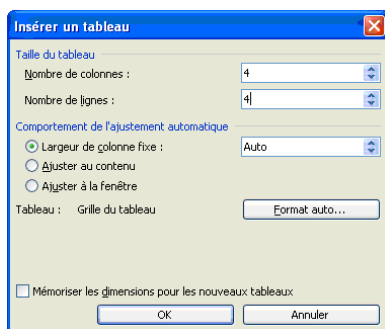
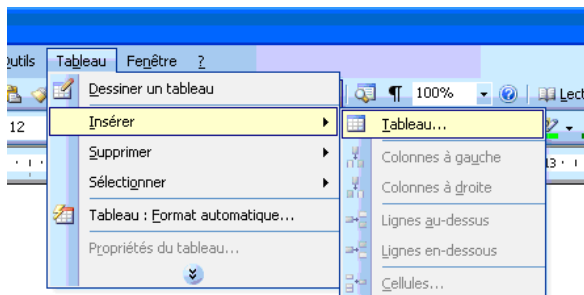


Insertion d'un tableau dans une page de texte :

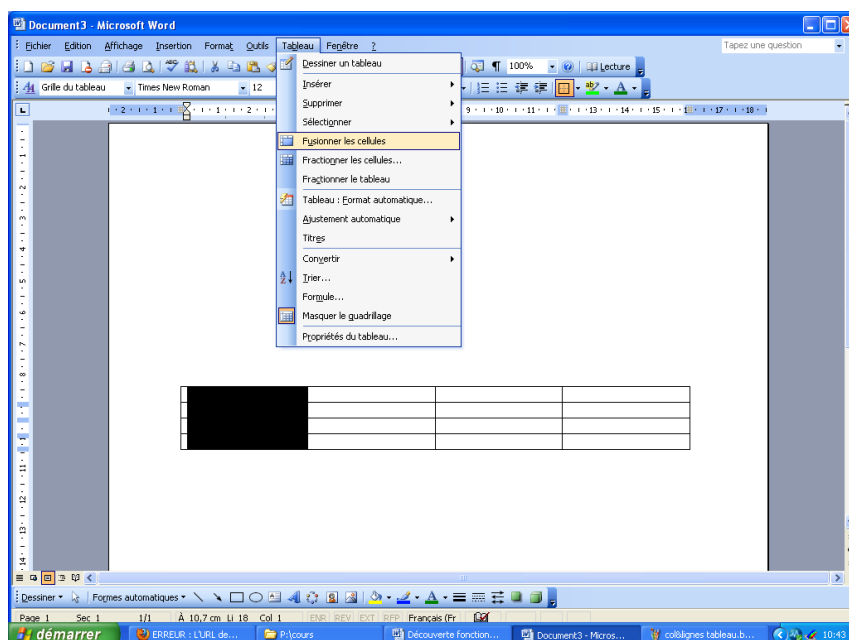
Il est préférable de connaître à l'avance les nombres de colonne et de lignes. Ici, 4 de chaque :

Tableau/insérer/tableau/
Puis paramétrer, OK.



Fusionner les cellules dans une colonne :

Sélectionner la première colonne avec la souris/tableau/fusionner les cellules



Résultat :

Il ne reste plus qu'à écrire dans les cellules, en cliquant à l'intérieur.

Fractionner les cellules :

La démarche est similaire.

Désormais, tout est possible !
