

Insertion d'image :

Images déjà enregistrées dans un document nommé : image stage, dans mes images.

Format de l'image : Jpeg, bmp...

L'insertion de l'image sera faite à l'endroit où vous positionnez votre curseur avec la souris.

Insertion/Image/mes images/ double clic gauche sur l'image sélectionnée

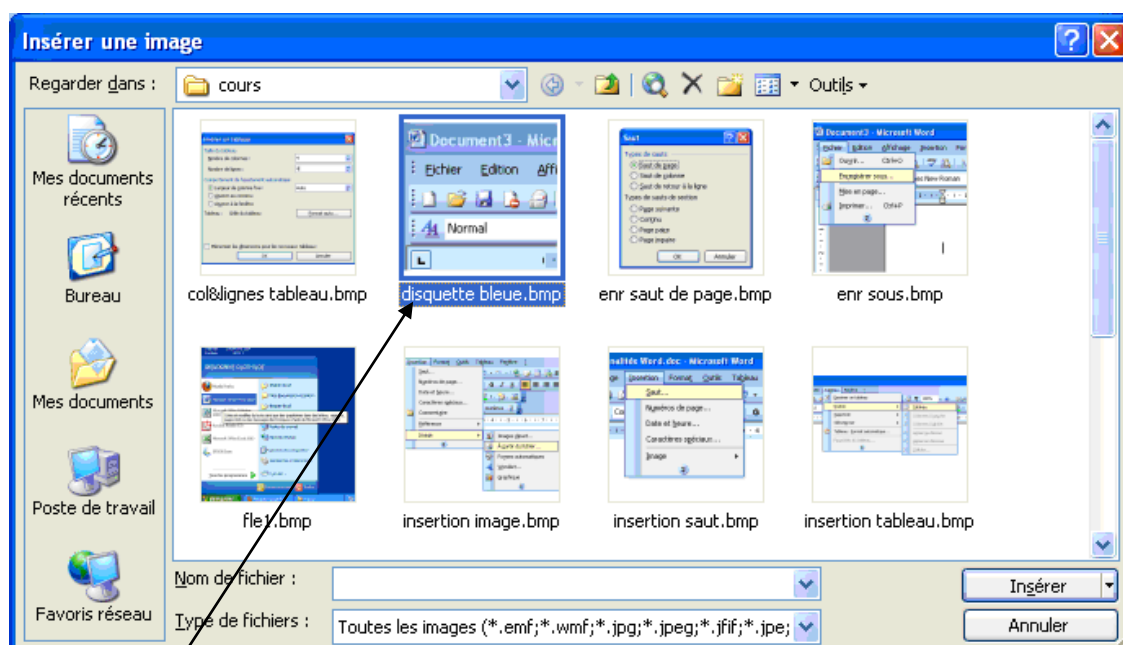
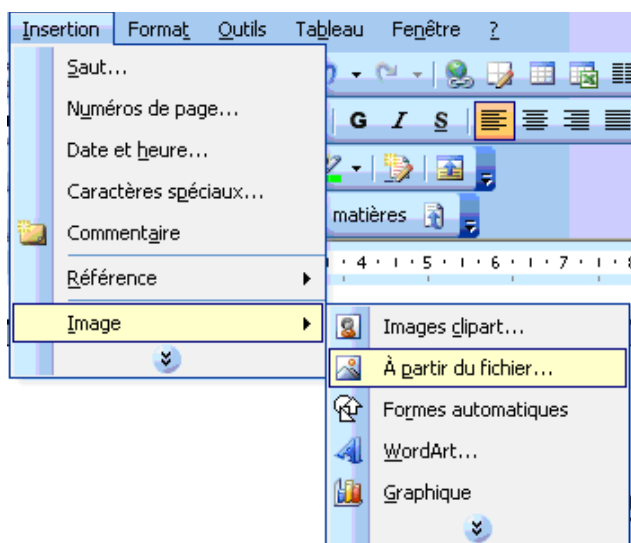


Image sélectionnée...

Ici les captures d'écran ont été retravaillées avec « paint » puis enregistrées dans le fichier adéquat.

CDI Renée Bonnet, Rapport de stage & Word 2007.